

Zahovay hotel Párkány



Az épület fekvése

- Párkány belvárosi övezetében a sétálóutca elején egészen a Duna partján található a Zahovay szálloda épülete. Az épület 50 méterre áll a Duna partjától mindjárt az újonnan épült Mária Valéria híd lábánál. Esztergom élményfürdője és Párkány termálfürdője körülberül egyforma távolságra van az épulettől kb. 600 m-re. A Szároda nagyon jól megközelíthető gépkocsival és a parkolást segíti a szároda melletti 50 parkolóhelyel diszponáló parkoló. Esztergom belvárosa gyalog is megközelíthető a szállodából amely körülberül 800-900 méterre van.
- Budapest az épulettől 42 km van, Visegrád 21km, Dobogókő 16km.



Esztergom-Párkány

▪



Hotel Zahovay épülete



A szálloda

A szobák az emeleten helyezkednek el, ahol a bejáratnál van a recepció . A szálloda kapacitása 9 két ágyas szoba, 2 négy ágyas és 4 három ágyas szoba (38 személy + 4 pótágy). A szobákon csak mosdó van a zuhanyzók és a WC-ék közössek. A szobák ára a következő:

| | |
|-------------------------|---------------------|
| két ágyas szoba | 20,- EUR /szoba/nap |
| három ágyas szoba | 30,- EUR/szoba/nap |
| négy ágyas szoba | 35,-EURt/szoba/nap |

Csoportoknak (több mint 20 személy), és személyeknek akik hosszab időre foglalják le a szobát kedvezményt adunk:

| | |
|-------------------------|---------------------|
| két ágyas szoba | 13,- EUR /szoba/nap |
| három ágyas szoba | 20,- EUR /szoba/nap |
| négy ágyas szoba | 26,- EUR /szoba/nap |

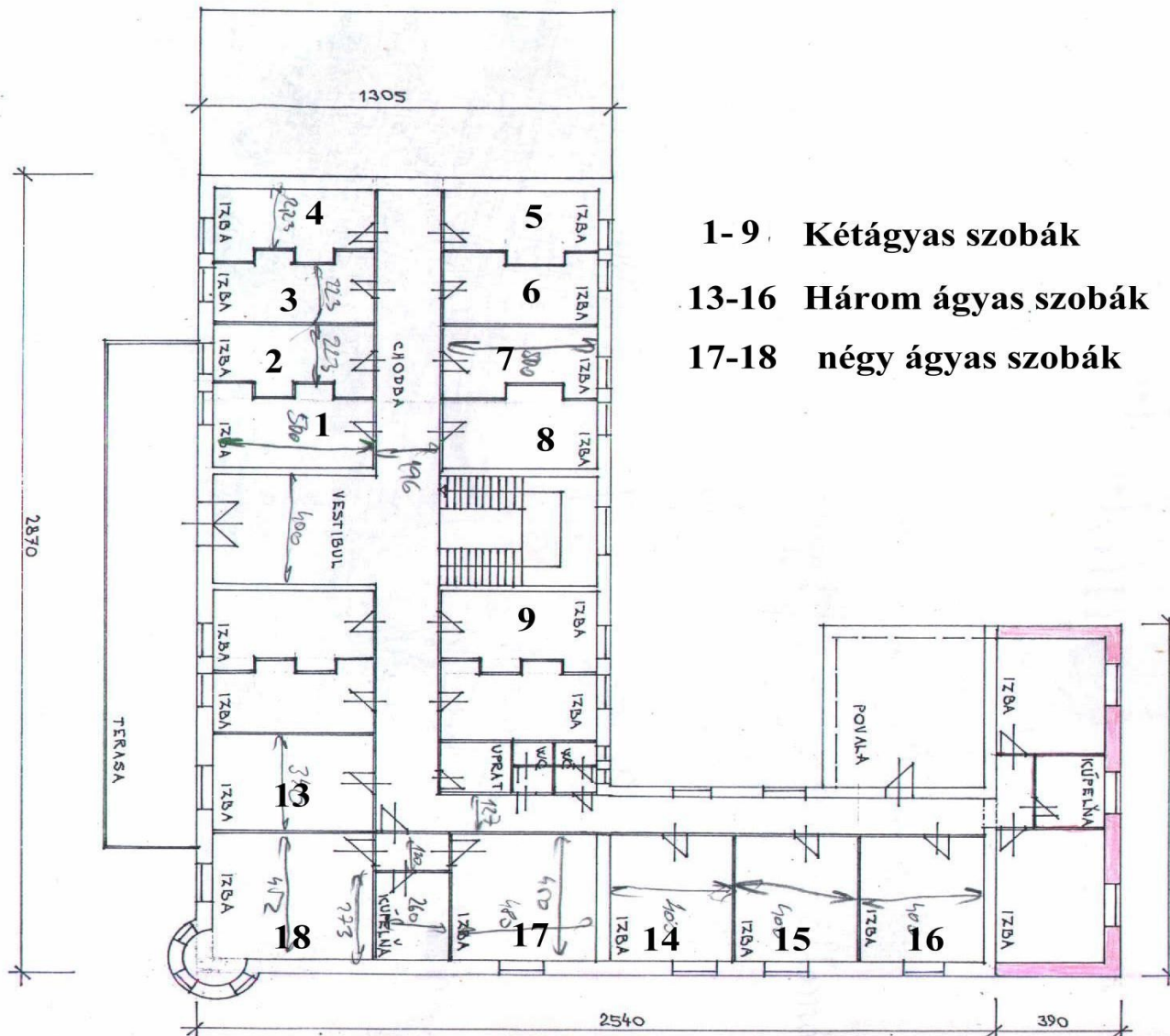
. A városi szállás adó 7,-Sk/ személy/nap, és a nyári hónapokban 10,-Sk/ személy/nap.

.

Emelet



Az emelet



1-9 Kétágyas szobák

18 személy

13-16 Három ágyas szobák

12 személy

17-18 négy ágyas szobák

8 személy

3.8 személy

Képek

